



**2025**

# SISÄLTÖ

4	Katsaus vuoteen 2025
6	Hallinto
8	Vesi- ja viemäriverkosto
10	Talousveden tuotanto
12	Jäteveden käsittely
17	Tilinpäätös liitetietoineen
20	Vesihuoltolain edellyttämät laskelmat
31	Keskeisiä tunnuslukuja
32	Yhteystiedot



## TOIMINNALLISTEN TAVOITTEIDEN TOTEUTUMINEN

		2024	2025
Henkilömäärä		60	58
Myyty vesimäärä	1000 m <sup>3</sup> /a	4 799	5 046
Laskutettu jätevesi	1000 m <sup>3</sup> /a	7 806	7 796
Verkostoon pumpattu vesimäärä	1000 m <sup>3</sup> /a	5 533	5 386
Puhdistettu jätevesi	1000 m <sup>3</sup> /a	12 367	10 967
Veden hinta	€/m <sup>3</sup> (verollinen)	1,51	1,66
Jäteveden hinta	€/m <sup>3</sup> (verollinen)	2,26	2,46

## TALOUDELLISTEN TAVOITTEIDEN TOTEUTUMINEN (1000 €)

	2024	2025
Liikevaihto	21 656	22 917
Valmistus omaan käyttöön	145	181
Muut tuotot	218	367
Käyttömenot	12 694	12 684
Tulos ennen poistoja ja rahoituskuluja	9 325	10 781
Rahoituskulut	2 628	2 628
Tulos ennen poistoja	6 697	8 153
Poistot	4 663	4 722
Tilikauden tulos	2 034	3 431
Poistoeron muutos	33	33
Tilikauden ylijäämä	2 067	3 464
Investoinnit	4 964	6 158

# KATSAUS VUOTEEN 2025

Vesihuoltopalvelut ovat kuntalaisten ja elinkeinoelämän peruspalveluita, joita vesihuoltolaitos muokkaa asiakkaiden tarpeiden mukaan ja tekniikan kehityksen mahdollistamana.

Tasapainoinen vesihuollon talous ja varautuminen tarvittavien investointien riittävään rahoitukseen ovat keskeisiä tekijöitä Porin Vesi, liikelaitoksen toiminnassa.

Porin Veden talous toteutui talousarvion tilikauden ylijäämävaatimusta selvästi paremmin. Toiminnallisia syitä hyvälle tulokselle olivat ennakoitua matalampi sähkön markkinahinta, Ulvilan kaupungin aiempaa suurempi talousveden osto, hyvin onnistuneet materiaalien kilpailutukset ja vähäinen runkovesijohtovuotojen määrä.

Porin Veden liikevaihto oli 22,9 M€, kulut 15,3 M€, kaupungille maksettu peruspääoman korko 2,7 M€ ja poistot 4,7 M€. Tilikauden ylijäämä oli 3,5 M€.

Talousveden laatu oli edelleen hyvä ja koko vesihuollon palvelutaso korkea. Etäluettavien vesimittareiden hankinta ja asennus jatkui kuluneena toimintavuotena. Vuoden lopussa näitä mittareita oli toiminnassa 9 047 kappaletta, joka on noin 42 % kaikista vesimittareista.

Ympäristöasioiden korkealaatuinen hoito on liikelaitokselle jo toimialankin vuoksi tärkeää. Luotsinmäen keskuspuhdistamo toimii erittäin hyvin. Myös Reposaaressa ja Lavian pienpuhdistamot toimivat hyvin.

Valmiussuunnittelu ja kriisitilanteisiin varautuminen on keskeistä vesihuollon ylläpidon ja vakauden varmistamiseksi kaikissa olosuhteissa. Talousveden laatu ja toimitusvarmuus pidetään korkeana Water Safety Plan-toimenpideohjelman mukaisesti. Kyberturvallisuuslaki astui voimaan 8.4.2025. Laki koskee mm. suuria ja keskikokoisia vesihuoltolaitoksia. Porin Vesi on parantanut kyberturvallisuuden tasoaan merkittävästi aiheeseen liittyvillä panostuksilla. Vuoden aikana on ollut käynnissä suurimpien suomalaisten vesihuoltolaitosten yhteinen fyysiseen turvallisuustason lisäämiseen keskittyvä Vesfy-niminen turvallisuushanke. Sen rinnalla uusittiin kaikki liikelaitoksen tilojen lukitusjärjestelmät.

Myyty vesimäärä kasvoi 5,1 %. Laskutettu jätevesimäärä väheni 0,1 %. Verkostoon pumpattu vesimäärä väheni

2,7 % ja puhdistettu jätevesimäärä väheni 11,3 %. Vuotovesimäärä vesijohtoverkossa väheni merkittävästi ollen 6,7 %. Viemäriverkoston vuotovesimäärä väheni myös ja oli 31,6 %.

Runkovesijohdon vuotoja sattui vain 16 kappaletta, joka on jälleen pienin lukema vuosikymmeniin. Se on osoitus suhteellisen leudoista sääolosuhteista ja onnistuneista vesijohtoverkoston saneeraustoimista. Myös viemäriverkoston vuotavuus väheni. Tämäkin on merkki menestyksellisistä ja oikein kohdennetuista saneerauksista. Erityisesti Noormarkun alueen jätevesiviemäriverkoston saneeraukseen panostettiin tilikaudella 2025 voimakkaasti.

Porin Veden taksaa korotettiin 7,9 % 1.1.2025 alkaen. Korotus on ensimmäinen kymmeneen vuoteen. Korotuksen jälkeenkin taksat ovat edullisimpien suurten suomalaisten vesihuoltolaitosten joukossa.

Toteutetut Porin vesihuollon investoinnit olivat hieman alle sitovan rajan 6,0 M€. Lisäksi vuoden 2025 investointeihin kirjattiin Toukarin jätevesiosuuskunnan veloitussettomasti luovuttama jätevesiverkosto pääpumpppaamoinen, 0,16 M€. Vastaava kirjaus on liikelaitoksen käyttötaloudessa 2025 muun toiminnan lisänä kirjattuna tulona. Laajenus- ja uudisrakennusinvestoinneista suurin oli Kokemäensaarentien vesihuoltoverkkojen toteutus. Saneerausten osuus kaikista investoinneista oli noin 93 %. Huomattavimpia saneerausinvestointeja olivat tekopohjavesilaitoksen raakavesipumppujen uusinta ja Pihlava-Kirransanta-siirtoviemäriinjan tehostaminen. Vihreää siirtymää edistettiin mm. käyttämällä Harjakankaan tekopohjavesilaitoksen lämmittämiseen uutta lämmön talteenottoon tekopohjavedestä pohjautuvaa lämmitysjärjestelmää.

Kiitän molempia tilivuoden aikana toimineita Porin Vesi, liikelaitoksen johtokuntia rakentavasta liikelaitoksemme kehittämisestä, henkilökuntaamme ja yhteistyökumppaneitamme toiminnasta porilaisen vesihuollon hyväksi sekä erityisesti kaikkia asiakkaitamme.

Kehitämme vesihuoltopalveluitamme vahvasti kiinni ajassa. Porin kaupungin tulevaisuus näyttää alueen elinkeinoelämän investointihankkeiden valossa hyvältä.

ISMO LINDFORS, johtaja

---

## TOIMINTA-AJATUKSEMME

*Porin Vesi hoitaa toiminta-alueensa veden hankinnan, käsittelyn ja jakelun sekä viemäröinnin ja jäteveden puhdistamisen kilpailukykyiseen hintaan asiakkaiden odotukset ja tarpeet mahdollisimman hyvin täyttäen sekä ympäristöasiat halliten.*



# HALLINTO JA ORGANISAATIO



## PORIN VESI, LIIKELAITOKSEN JOHTOKUNTA 9.6.2025 ASTI

### VARSINAISET JÄSENET

Aaltonen Harri (pj)  
Kivelä Antero (vpj)  
Palojoki Jouni  
Schrey Marianne  
Jakonen Anne  
Kivinen Mikko  
Korpela Simo  
Pohjankivi Katri  
Rautanen Maria

### HENKILÖKOHTAISET VARAJÄSENET

Huttunen Jarno  
Nieminen Pasi  
Ruuti Jussi  
Leino-Holm Minka  
Simola Pirjo  
Mäki Otto  
Puurunen Tuure  
Nurmoranta Janiina  
Sjösten Marju

## PORIN VESI, LIIKELAITOKSEN JOHTOKUNTA 10.6.2025 ALKAEN

### VARSINAISET JÄSENET

Kivelä Antero (pj)  
Aalto Tomi (vpj)  
Jalonen Jenni  
Juntunen Marketta  
Lahtinen Peetu  
Lehtilä Esa  
Ranne Anne-Mari  
Santanen Johanna  
Österlund Teija M

### HENKILÖKOHTAISET VARAJÄSENET

Saukkokoski Ari  
Pekkola Tuomas  
Nurmoranta Janiina  
Laivonen Ismo  
Lehtonen Tomi  
Aaltonen Harri  
Järvinen Emilia  
Jakonen Anne  
Schrey Marianne

Kaupunginhallituksen edustajana Jarno Joensuu.

Johtokunnan sihteerinä Anne Peltomaa.

Porin Vesi, liikelaitoksen johtajana dipl.ins. Ismo Lindfors.

### LAITOSYKSIKÖN TEHTÄVÄT

- Raakaveden hankinta
- Vedenpuhdistamoiden, pohjavesilaitosten, paineenkorotusasemien, vesisäiliöiden ja jätevedenpuhdistamoiden suunnittelu, käyttö, kunnossapito, saneeraus ja uudisrakentaminen
- Veden laadun tarkkailu hankinta- ja purkuvesistöissä, laitoksilla, puhdistamoilla, vesisäiliöissä ja verkostossa
- Lietteiden käsittely ja sijoittaminen

Laitosyksikön päällikkönä toimi  
laitospäällikkö Teppo Tapiainen.

### VERKOSTOYKSIKÖN TEHTÄVÄT

- Verkostojen ja pumppaamoiden tutkimus, suunnittelu, käyttö, kunnossapito, saneeraus ja uudisrakentaminen
- Johtokartaston laadinta ja ylläpito
- Asiakaspalvelu ja laskutus
- Asiakkaan tilauksesta tehtävien talojohtojen uudis- ja saneerausrakentaminen
- Laitospalvelu
- Varallaolo

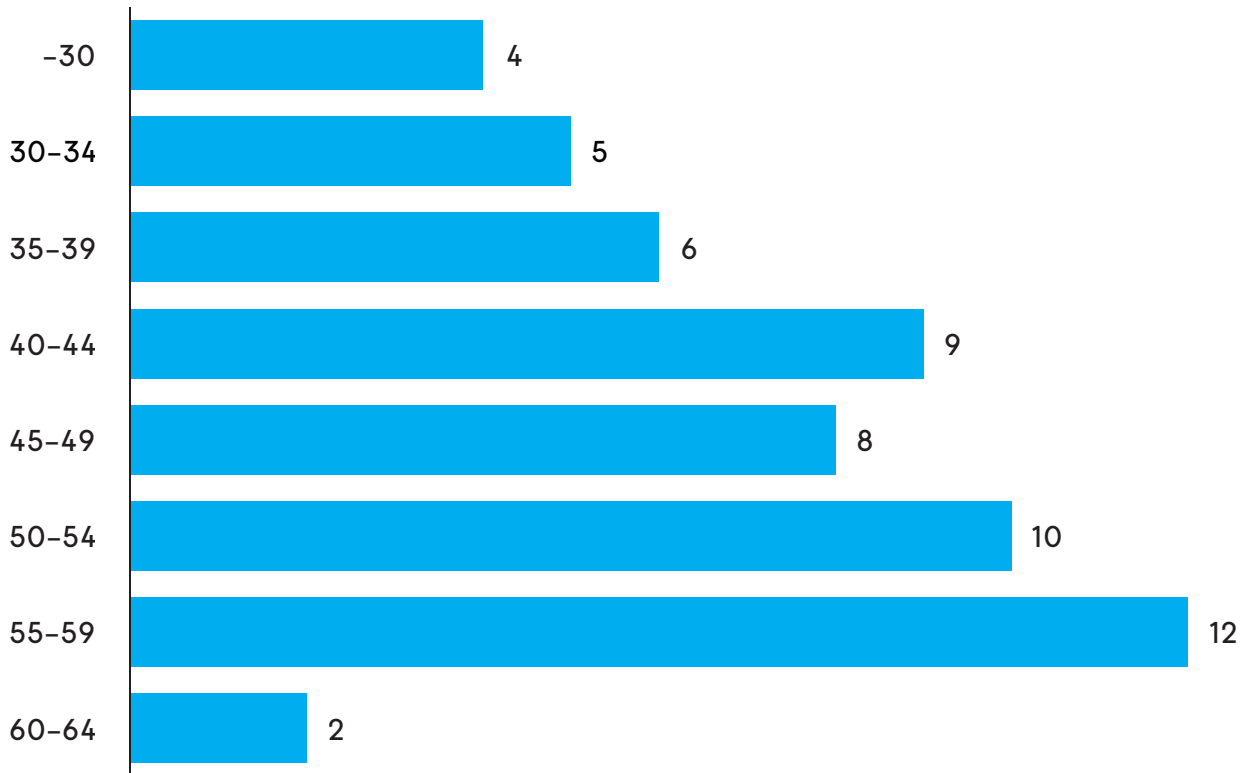
Verkostoyksikön päällikkönä toimi  
verkostopäällikkö Markku Harju.

---

## HENKILÖSTÖ

*Porin Veden palveluksessa oli vuoden lopussa vakinaisia työntekijöitä 56 sekä määräaikaista 2. Kuukausipalkkaisia työntekijöistä oli 35 ja tuntipalkkaisia 23. Henkilökunnan keski-ikä oli 45,4 vuotta.*

VAKITUISEN HENKILÖSTÖN MÄÄRÄ



# VESI- JA VIEMÄRIVERKOSTOT

## VERKOSTOT

Vuonna 2025 oli yhteensä 16 kpl runkojohtovuotoa. Vuotovesiprosentti on 6,7.

Porissa on asukaslukuun nähden poikkeuksellisen pitkät vesijohto- ja viemäriverkostot, koska kaupunki on hyvin omakotitalovaltainen.

## VERKOSTOJEN KOKONAISPITUUDET

Vesijohtoverkosto 925 km  
Viemäriverkostot 1034 km

## SUUNNITTELU, MITTAUS JA TUTKIMUS

Suunnitelmia laadittiin vuoden aikana yhteensä 22 kpl; verkoston muuhun laajentamiseen 13 kpl ja saneeraukseen 9 kpl. Pumppaamosuunnittelua sisältyi 3 saneeraussuunnitelmaan. Pääosa verkoston laajentamissuunnitelmista kohdistui uuden Reposaaari-Pihlava jäteveden siirtoviemärin suunnitteluun.

Saneerauksen suunnitelmista kohdistui 4 kpl viemäri- ja 5 kpl vesijohtoverkoston. Viemäreiden saneeraussuunnitelmissa oli menetelminä pääosin sukkasujutus ja vesijoh-  
tojen saneerauksessa pitkäsujutus ja suuntaporaus.

Porin Veden, urakoitsijoiden sekä Porin kaupungin Infrayksikön rakentamia verkostokohteita kartoitettiin ja siirrettiin Trimble Nis -tietokantaan numeeriseksi kartaksi.

Saneerattavien alueiden runkoviemäriverkostojen ja tarkastuskaivojen kuntoa tutkittiin ja kartoitettiin suunnittelun tueksi. Lisäksi Noormarkun ja Lavian viemäriverkoston kuntoa selvitettiin vuotovesien vähentämiseksi.

## VERKOSTON RAKENTAMINEN

Rakentamiskohteista tehtiin Porin Veden omana työnä 7, Porin kaupungin Infrayksikön työnä 1 ja urakatyönä 5 eli kaikkiaan 13 kohdetta. Tonttikohteita rakennettiin Kyläsääreen, Kokemäensaaren- ja Metsäkulmantielle.

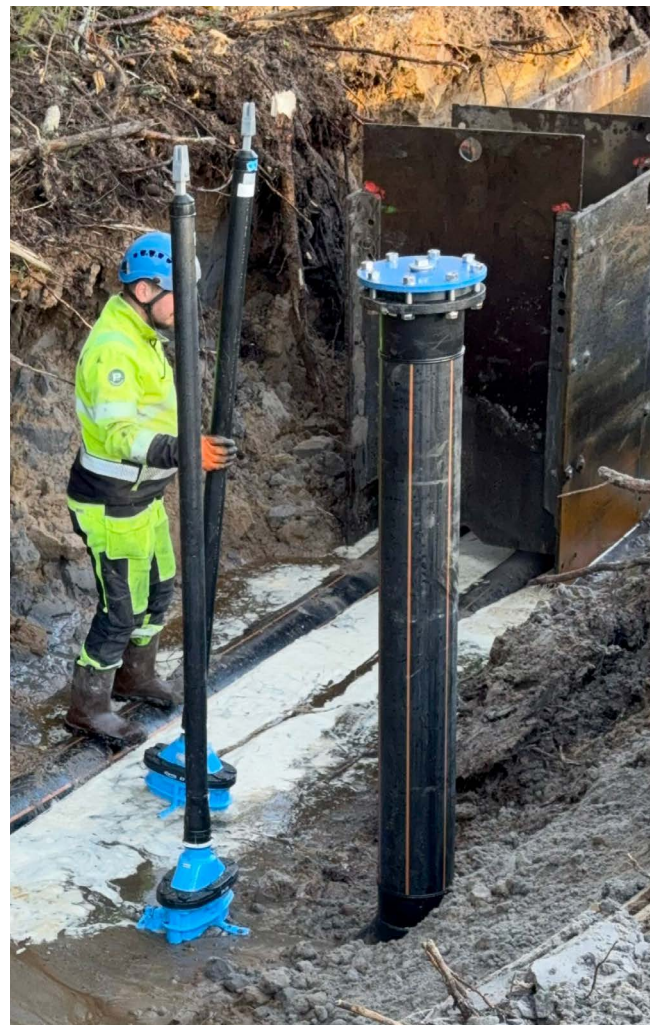
Merkittävin urakointikohde oli jäteveden siirtoviemärin rakentaminen välille Pihlava-Kaanaa-Kirransanta sekä Kaanaa-Levo.

Vesijohtoverkoston saneerausta toteutettiin Impolassa, Mikkolassa, Noormarkussa, Pietniemessä, Riihikedossa, Ruosniemessä ja Uudellakoivistolla. Saneerausmenetelmänä oli pääosin suuntaporaus, Noormarkussa ja osin Pietniemessä saneeraus toteutettiin pitkäsujutuksena.

Noormarkussa ja Laviassa saneerattiin viemäriverkostossa havaittuja vuotovesikohteita.

## TILAUSTYÖT

Porin Vesi teki tilauksesta asiakkailleen tonttijohtoihin liittyviä korjaus- ja uudisrakennustöitä yhteensä 336 kpl.



## PUMPPAAMOT

Porin Veden hoidossa oli vuoden 2025 lopussa 161 pumppaamaa, joista:

jätevesipumppaamoita 96 kpl,

hulevesipumppaamoita 22 kpl,

Teknisen toimialan alikäytäväpumppaamoita 24 kpl,

muuta Teknisen toimialan hulevesipumppaamoita 11 kpl,

Kirjuriluodon jätevesipumppaamo 1 kpl,

Karhuhallin jätevesipumppaamo 1 kpl,

Keräämö Oy:n jätevesipumppaamoita 2 kpl

sekä Jokilaakson Ympäristön 4 jätevesipumppaamaa, joista Porin Vesi hoitaa kaukovalvonnan.

Pumppaamoiden määrä lisääntyi vuoden 2025 aikana kolmella pumppaamalla, jotka ovat:

Lyttylän jätevesipumppaamo, joka tuli Toukarin jätevesiosuuskunnan haltuunoton yhteydessä. Lisäksi kaksi teknisen toimialan hulevesipumppaamaa, Kaarinanpolun ja Mariantien pumppaamot.

Vuoden 2025 aikana saaneerattiin kolme hulevesipumppaamaa. Pumppaamot ovat Murtosenmutkan, Iltaruskontien ja Yyterin pumppaamot.

Pumppaamot pyritään huoltamaan kerran vuodessa. Toinen kriteeri on n. 1000 käyttötunnin välein. Huollossa pumput nostetaan kaivosta ylös, tarkastetaan öljyt ja mitataan moottoreiden eristysvastukset sekä suoritetaan mahdolliset säädöt. Pumppaamon huoltoon kuuluu myös sisäisen putkiston ja sähkökeskuksen kunnan tarkastus.

## VESIMITTARIT

**Porin Veden vesijohtoverkoston oli vuoden lopussa liitetty 21 345 mittaria. Määrä on suomalaisiin vastaaviin vesihuoltolaitoksiin verrattuna suuri. Se kuvastaa Porin kaupungin omakotitalovaltaista asumismuotoa.**

Vaihdettavat ja uudet asennettavat vesimittarit ovat pääsääntöisesti etäluettavia mittareita. Vuoden lopussa etämittareita oli asennettuna 9 059 kappaletta eli noin 42 % kaikista vesimittareista.

Kokoryhmittäin mittareita oli seuraavasti		
mm	31.12.2024	31.12.2025
20	20 099	20080
25	632	636
40	590	588
50	12	12
80	15	15
100	14	14





### Verkostoon pumpatut vesimäärät

Laitos	m <sup>3</sup>
<b>Porin Vesi</b>	<b>5 255 624</b>
<b>Lavia, Kankaanpäästä</b>	<b>130 295</b>
<b>Yhteensä</b>	<b>5 385 919</b>

Lisätietoja talousvedestä – [porinvesi@pori.fi](mailto:porinvesi@pori.fi)

# JÄTEVEDEN KÄSITTELY

Suurin osa Porin kaupungin jätevesistä käsiteltiin Luotsinmäen keskuspuhdistamolla. Lisäksi käytössä ovat Reposaa-ren ja Lavian puhdistamot. Kaikki jätevesi käsiteltiin biologiskemiallisella puhdistusprosessilla.

Luotsinmäen keskuspuhdistamolla käsitellään Porin kaupungin jätevesien lisäksi Pomarkun kunnan, Eurajoen Luvian alueen ja Jokilaakson Ympäristö Oy:n jätevedet. Jokilaakson Ympäristö Oy:n jätevedet tulevat Euran Kiu-kaisista, Harjavallasta, Nakkilasta, Suominen Kuitukankaat Oy:stä ja Ulvilasta.

Luotsinmäen keskuspuhdistamolla on käytössä DN-proses-siin perustuva kokonaistypenpoisto. Fosforin saostuskemi-kaalina puhdistamolla käytetään ferrisulfaattia. Jälkikä-sittelynä on flotaatio, jossa saostetaan jälkiselkeytetystä vedessä jäljellä olevaa fosforia ja kiintoainetta.

Reposaa-ren puhdistamolla ammoniumtyppi nitrifioidaan. Puhdistamolla pääsaostuskemikaalina käytetään ferrisulfaattia ja pH:n säätöön lipeää. Lisäksi otettiin käyttöön saostustuloksen parantamiseksi liukoisen polymeerin annostus.

Lavian puhdistamolla ammoniumtyppi nitrifioidaan. Ensimmäisen vaiheen saostuskemikaalina käytetään ferrisulfaat-tia ja jälkisaostuksessa alumiinisulfaattia. PH:n säätöön puhdistamolla käytetään lipeää.

## PUHDISTUKSEN TULOKSET

Luotsinmäen keskuspuhdistamon käyttö- ja päästötarkkai-luohjelmat päivitettiin. Vaatimukset haitallisten aineiden seurannasta keskuspuhdistamon jätevesistä ovat lisäänty-neet.

Vuonna 2025 käsitellyt jätevedet	
Puhdistamo	m <sup>3</sup>
Luotsinmäen keskuspuhdistamo	10 738 600
Reposaari	95 423
Lavia	111 085
<b>Yhteensä</b>	<b>10 945 108</b>

## LUOTSINMÄEN KESKUSPUHDISTAMO

Luotsinmäen keskuspuhdistamon toiminta oli erittäin hyvää koko vuoden 2025 ajan. Puhdistamon toiminnalle ja tuloksellisuudelle asetetut vaatimukset täytettiin selvästi. Puhdistustulokset ovat valtakunnallisesti tarkastellen edelleen erittäin hyviä. Kaikki lupaehdon mukaiset neljän-nesvuosijaksojen raja-arvot täytettiin selvästi. Jäteveden typenpoistoon käytettävä DN-prosessi toimi pääosin hyvin.

**Saavutettu kokonaistypen keskimääräinen poistoteho oli erinomainen eli 86 %.**



## REPOSAAREN JÄTEVEDENPUHDISTAMO

Reposaaren jätevedenpuhdistamo toimi hyvin vuonna 2025. Reposaaren puhdistamolla käytettiin nanoflock-saostuskemikaalia puhdistustuloksen parantamiseksi 6 t.

## LAVIAN PUHDISTAMO

Lavian jäteveden puhdistamo toimi hyvin vuonna 2025. Lavian puhdistamon katodisen suojauksen anodit uusittiin vuonna 2025.

## VESISTÖTARKKAILU

Jätevesien vaikutusta Kokemäenjoen ja Porin edustan merialueen veden laatuun, pohjaeläimiin, kalastoon ja vesikasvillisuuteen on tutkinut KVVY Ympäristö Oy joen alajuoksun kuormittajien yhteisestä toimeksiannosta.

Vuonna 2025 toteutettiin Kokemäenjoen ja Porin merialueen yhteistarkkailu ja kalataloudellinen yhtedistarkkailu sekä Karvianjoen vesistöalueen yhteistarkkailu.

## LIETTEIDEN KÄSITTELY JA SIJOITUS HYÖTYKÄYTTÖÖN

Jätevedenpuhdistuksen toinen päätuote puhdistetun jäteveden lisäksi on jätevedestä puhdistamolla erotettu puhdistamoliete.

Luotsinmäen keskuspuhdistamolla syntyi koneellisesti kuivattua lietettä yhteensä 22 299 m<sup>3</sup>. Reposaaren ja Lavian puhdistamoiden lietteet kuljetettiin kuivaamattomina Luotsinmäen keskuspuhdistamolle käsiteltäväksi. Niiden määrät sisältyvät keskuspuhdistamon lukuun.

Keskuspuhdistamolle tuotiin sako- ja umpikaivolietettä sekä pienpuhdistamoiden ylijäämalietteitä yhteensä 28 584 m<sup>3</sup>.

25.3.2018 alkanut 15-vuotinen puhdistamolietteen käsittelyä ja hyötykäyttöä koskeva palvelusopimus Nevel Oy:n kanssa jatkui. Yhtiö huolehtii koneellisesti kuivatun puhdistamolietteen jatkokäsittelystä biokaasulaitoksellaan ja lopputuotteiden sijoittamisesta hyötykäyttöön.

Puhdistamolietteen mädätyksen lopputuotteena syntyy biokaasua mm. liikenne- ja lämmityskäyttöön ja lannoitevalmistetta, joka on tarkoitettu maatalouskäyttöön ja hyödynnettävissä myös viherrakennuksessa.



#### **PORIN VESI OSOITTA VASTUULLISUUTTA ESIMERKIKSI:**

- puhdistamalla jätevedet keskitetysti ja selvästi vaatimuksia paremmin tuloksin
- hyödyntämällä aurinkosähköä ja jäteveden sisältämää hukkalämpöä sekä tekopohjaveden lämpöä
- teettämällä puhdistamolietteestä biokaasua ja lannoitetta
- olemalla luotettava työnantaja, jonka palveluksessa pysytään pitkään
- tarjoamalla alaa opiskeleville monipuolisia kesätyömahdollisuuksia
- osallistumalla suomalaisen vesihuollon kehityshankkeisiin
- toimimalla tehokkaasti, taloudellisesti ja maan edullisimpiin kuuluvilla taksoilla

# LIITTEET

- Tuloslaskelma 31.12.2025
- Tase 31.12.2025
- Vesihuoltolain edellyttämät tuloslaskelma ja tase 2025
- Verkostojen kokonaispituudet ja materiaalit 31.12.2025
- Vesijohtoveden valvonta 2025
- Veden laadun käyttötarkkailu 2025
- Vesien käsittely, energia ja kemikaalit 2025
- Puhdistamoiden toiminnan yhteenveto 2025
- Keskeisiä tunnuslukuja

# TULOSLASKELMA

## PORIN VESI, LIIKELAITOS

31.12.2025

31.12.2024

<b>LIIKEVAIHTO</b>	<b>22 917 384</b>	<b>21 656 247</b>
Valmistus omaan käyttöön	181 305	144 903
Liiketoiminnan muut tuotot	367 248	198 417
Tuet ja avustukset kunnalta		19 607
Materiaalit ja palvelut	7 449 331	7 575 229
Aineet, tarvikkeet ja tavarat	2 995 318	3 160 687
Ostot tilikauden aikana	2 925 124	3 136 042
Varastojen muutos	70 193	24 645
Palveluiden ostot	4 454 014	4 414 542
Henkilöstökulut	3 823 498	3 686 919
Palkat ja palkkiot	3 111 100	2 983 021
Henkilösivukulut	712 398	703 898
Eläkekulut	603 049	613 831
Muut henkilösivukulut	109 349	90 067
Poistot ja arvonalentumiset	4 721 596	4 663 070
Liiketoiminnan muut kulut	1 411 309	1 431 579
<b>LIIKEYLIJÄÄMÄ (-ALIJÄÄMÄ)</b>	<b>6 060 203</b>	<b>4 662 377</b>
Rahoitustuotot ja kulut	-2 629 525	-2 628 212
Muut rahoitustuotot	23 011	24 300
Peruspääoman korko kunnalle	-2 652 254	- 2 652 254
Muut rahoituskulut	-282	-259
<b>YLIJÄÄMÄ ENNEN SATUNNAISIA ERIÄ</b>	<b>3 430 678</b>	<b>2 034 165</b>
Varausten ja rahastojen muutos	33 333	33 333
<b>TILIKAUDEN YLIJÄÄMÄ/ALIJÄÄMÄ</b>	<b>3 464 011</b>	<b>2 067 498</b>
<b>TULOSLASKELMAN TUNNUSLUVUT</b>		
Sijoitetun pääoman tuotto, %	5,29	4,18
Kunnan sijoittaman pääoman tuotto, %	5,29	4,18
Voitto, %	14,97	9,39

VASTAAVAA	31.12.2025	31.12.2024
<b>PYSYVÄT VASTAAVAT</b>	<b>78 373 976,34</b>	<b>76 937 512,65</b>
Aineettomat hyödykkeet	0,00	32 494,50
Tietokoneohjelmistot	0,00	32 494,50
Aineelliset hyödykkeet	67 406 747,84	65 937 789,65
Maa ja vesialueet	175 048,97	175 048,97
Rakennukset	5 534 784,50	5 993 086,15
Kiinteät rakenteet ja laitteet	59 738 308,67	58 281 284,82
Koneet ja kalusto	1 568 292,82	889 713,10
Ennakkomaksut ja muut keskeneräiset hankinnat	390 312,88	598 656,61
Sijoitukset	10 938 352,00	10 967 228,50
Osakkeet ja osuudet	10 938 352,00	10 938 352,00
Muut saamiset	28 876,50	28 876,50
<b>VAIHTUVAT VASTAAVAT</b>	<b>44 629 356,66</b>	<b>42 386 809,85</b>
Vaihto-omaisuus	630 270,69	574 367,41
Aineet ja tarvikkeet	630 270,69	574 367,41
Saamiset	28 844 390,14	41 401 024,64
Lyhytaikaiset saamiset	28 844 390,14	41 401 024,64
Myyntisaamiset	2 565 560,64	2 151 281,84
Saamiset kunnalta/kuntayhtymältä	26 248 106,58	39 218 043,44
Siirtosaamiset	30 722,92	31 699,36
Rahat ja pankkisaamiset	15 154 695,83	411 417,80
<b>VASTAAVAA YHTEENSÄ</b>	<b>123 003 333,00</b>	<b>119 324 322,50</b>

**VASTATTAVAA****31.12.2025****31.12.2024**

<b>OMA PÄÄOMA</b>	<b>116 074 871,38</b>	<b>112 610 860,55</b>
Peruspääoma	44 204 225,99	44 204 225,99
Edellisten tilikausien ylijäämä/alijäämä	68 406 634,56	66 339 136,65
Tilikauden ylijäämä/alijäämä	3 464 010,83	2 067 497,91
<b>POISTOERO JA VAPAAEHTOISET VARAUKSET</b>	<b>566 666,87</b>	<b>600 000,11</b>
Poistoero	566 666,87	600 000,11
<b>VIERAS PÄÄOMA</b>	<b>6 361 794,75</b>	<b>6 113 461,84</b>
Pitkäaikainen vieras pääoma	3 481 822,66	3 481 822,66
Liittymismaksut ja muut velat	3 481 822,66	3 481 822,66
Lyhytaikainen vieras pääoma	2 879 972,09	2 631 639,18
Saadut ennakot	104,73	240,00
Ostovelat	1 263 275,41	1 106 273,80
Muut lyhytaikaiset velat	751 587,90	803 440,81
Siirtovelat	865 004,05	721 684,57
<b>VASTATTAVAA YHTEENSÄ</b>	<b>123 003 333,00</b>	<b>119 324 322,50</b>
<b>TASEEN TUNNUSLUVUT</b>		
Omavaraisuusaste, %	94,83	94,02
Suhteellinen velkaantuneisuus, %	27,32	27,99
Kertynyt ylijäämä (alijäämä), 1 000 €	71 871	68 407

# **VESIHUOLTOLAIN EDELLYTTÄMÄT LASKELMAT**

# TULOSLASKELMA

	2025 Hulevesi	2025 Liikelaitos ilman hulevettä	2025 Liikelaitos Yhteensä
<b>LIIKEVAIHTO</b>	<b>1 303 140</b>	<b>21 614 244</b>	<b>22 917 384</b>
Valmistus omaan käyttöön		181 305	181 305
Liiketoiminnan muut tuotot		367 248	367 248
Materiaalit ja palvelut	142 971	7 306 360	7 449 331
Aineet, tarvikkeet ja tavarat	67 064	2 928 254	2 995 318
Ostot tilikauden aikana	67 064	2 858 061	2 925 124
Varastojen muutos		70 193	70 193
Palveluiden ostot	75 907	4 378 106	4 454 014
Henkilöstökulut	56 491	3 767 007	3 823 498
Palkat ja palkkiot	46 340	3 064 760	3 111 100
Henkilösivukulut	10 151	702 247	712 398
Eläkekulut	7 849	595 200	603 049
Muut henkilösivukulut	2 302	107 047	109 349
Henkilöstömenojen korjaukset			
Poistot ja arvonalentumiset	782 129	3 939 467	4 721 596
Liiketoiminnan muut kulut	13 063	1 398 246	1 411 309
<b>LIIEKEYLIJÄÄMÄ (-ALIJÄÄMÄ)</b>	<b>308 487</b>	<b>5 751 716</b>	<b>6 060 203</b>
Rahoitustuotot ja kulut		-2 629 525	-2 629 525
Muut rahoitustuotot		23 011	23 011
Peruspääoman korko kunnalle		-2 652 254	-2 652 254
Muut rahoituskulut		-282	-282
<b>YLIJÄÄMÄ ENNEN SATUNNAISIA ERIÄ</b>	<b>308 487</b>	<b>3 122 191</b>	<b>3 430 678</b>
Varausten ja rahastojen muutos		33 333	33 333
<b>TILIKAUDEN YLIJÄÄMÄ / ALIJÄÄMÄ</b>	<b>308 487</b>	<b>3 155 524</b>	<b>3 464 011</b>
<b>TULOSLASKELMAN TUNNUSLUVUT</b>			
Sijoitetun pääoman tuotto, %	2,04		5,29
Kunnan sijoittaman pääoman tuotto, %	2,04		5,29
Voitto, %	23,67		14,97

## VASTAAVAA

	31.12.2025 Hulevesi	31.12.2025 Liikelaitos ilman hulevettä	31.12.2025 Liikelaitos Yhteensä
<b>PYSYVÄT VASTAAVAT</b>	<b>11 574 272,51</b>	<b>66 799 703,83</b>	<b>78 373 976,34</b>
Aineelliset hyödykkeet	11 574 272,51	55 832 475,33	67 406 747,84
Maa ja vesialueet		175 048,97	175 048,97
Rakennukset		5 534 784,50	5 534 784,50
Kiinteät rakenteet ja laitteet	11 574 272,51	48 164 036,16	59 738 308,67
Koneet ja kalusto		1 568 292,82	1 568 292,82
Ennakkomaksut ja muut keskeneräiset hankinnat		390 312,88	390 312,88
Sijoitukset		10 938 352,00	10 938 352,00
Osakkeet ja osuudet		10 938 352,00	10 938 352,00
Muut saamiset		28 876,50	28 876,50
Liittymismaksut palautettavat		28 876,50	28 876,50
<b>VAIHTUVAT VASTAAVAT</b>	<b>3 841 450,13</b>	<b>40 787 906,53</b>	<b>44 629 356,66</b>
Vaihto-omaisuus		630 270,69	630 270,69
Saamiset	89 580,68	28 754 809,46	28 844 390,14
Lyhytaikaiset saamiset	89 580,68	28 754 809,46	28 844 390,14
Myyntisaamiset	88 777,87	2 476 782,77	2 565 560,64
Saamiset kunnalta		26 248 106,58	26 248 106,58
Siirtosaamiset	802,81	29 920,11	30 722,92
Rahat ja pankkisaamiset	3 751 869,45	11 402 826,38	15 154 695,83
<b>VASTAAVAA YHTEENSÄ</b>	<b>15 415 722,64</b>	<b>107 587 610,36</b>	<b>123 003 333,00</b>

**VASTATTAVAA**

	<b>31.12.2025</b> <b>Hulevesi</b>	<b>31.12.2025</b> <b>Liikelaitos</b> <b>ilman</b> <b>hulevettä</b>	<b>31.12.2025</b> <b>Liikelaitos</b> <b>Yhteensä</b>
<b>OMA PÄÄOMA</b>	<b>15 283 248,74</b>	<b>100 791 622,64</b>	<b>116 074 871,38</b>
Peruspääoma	13 527 491,77	30 676 734,22	44 204 225,99
Edellisten tilikausien ylijäämä/alijäämä	1 447 270,45	66 959 364,11	68 406 634,56
Tilikauden ylijäämä/alijäämä	308 486,52	3 155 524,31	3 464 010,83
<b>POISTOERO JA VAPAAEHTOISET VARAUKSET</b>		<b>566 666,87</b>	<b>566 666,87</b>
Poistoero		566 666,87	566 666,87
<b>VIERAS PÄÄOMA</b>	<b>132 473,90</b>	<b>6 229 320,85</b>	<b>6 361 794,75</b>
Pitkäaikainen vieras pääoma		3 481 822,66	3 481 822,66
Liittymismaksut ja muut velat		3 481 822,66	3 481 822,66
Lyhytaikainen vieras pääoma	132 473,90	2 747 498,19	2 879 972,09
Saadut ennakot		104,73	104,73
Ostovelat	58 110,67	1 205 164,74	1 263 275,41
Siirtovelat	34 573,04	717 014,86	751 587,90
Muut lyhytaikaiset velat	39 790,19	825 213,86	865 004,05
<b>VASTATTAVAA YHTEENSÄ</b>	<b>15 415 722,64</b>	<b>107 587 610,36</b>	<b>123 003 333,00</b>
<b>TASEEN TUNNUSLUVUT</b>			
Omavaraisuusaste, %	99,14		94,83
Suhteellinen velkaantuneisuus, %	10,00		27,32
Kertynyt ylijäämä (alijäämä), 1 000 €	1 756		71 871

# PORIN VEDEN VERKOSTOJEN PITUUDET JA MATERIAALIT

## VESIJOHTOVERKOSTON KOKONAISPITUUS 31.12.2025

**Muutos v. 2025**

Teräsputkea	4 060 m	- 66 m
Valurautaputkea	57 998 m	- 2808 m
Muoviputkea	779 795 m	+ 9 590 m
Himanit, Eternit	57 853 m	- 831 m
Betonoitu rautaputki	14 687 m	- 28 m
Muita	11 207 m	+ 1 m
<b>Kaikki yhteensä</b>	<b>925 km</b>	<b>+ 6 km</b>

## VIEMÄRIVERKOSTON KOKONAISPITUUS 31.12.2025

**Muutos v. 2025**

Jätevesiputkistoa	671 502 m	+ 14 718 m
Hulevesiputkistoa	379 423 m	+ 694 m
<b>Kaikki yhteensä</b>	<b>1 051 km</b>	<b>+ 15 km</b>

## TÄSTÄ MÄÄRÄSTÄ ON

**Muutos v. 2025**

Teräsputkea	1 484 m	- 432 m
Betonia	202 464 m	- 2 454 m
Lasitettua saviputkea	27 661 m	- 154 m
Ep-putkea	190 m	0 m
Muoviputkea	766 188 m	+ 15 453 m
Lasikuitu	44 975 m	+ 2 566 m
Muita	16 131 m	0 m
<b>Kaikki yhteensä</b>	<b>1 059 km</b>	<b>+ 17 km</b>

## VERKOSTOA LAAJENNETTU 2025

Vesijohtoa	6 000 m	
Jätevesiviemäriä	14 700 m	} Muutos pääosin Toukarin jätevesiosuuskunnan liittämisestä Porin Veteen
Sadevesiviemäriä	700 m	

## VERKOSTOA SANEERATTU 2025

Vesijohtoa	3 700 m
Jätevesiviemäriä	1 200 m
Sadevesiviemäriä	1500 m

# VESIJOHTOVEDEN VALVONTA

## PORIN VERKOSTO 2025

VEDEN LAATU		JATKUVA VALVONTA			JAKSOTTAINEN VALVONTA		
		Tutkimus- määrä	Keski- arvo	Suurin arvo	Tutkimus- määrä	Keski- arvo	Suurin arvo
Koliformiset bakteerit 37°C	kpl/100 ml	32	0	0	4	0	0
Kok. pesäkeluku 22°C	kpl/ml	32	0	5	4	0	0
E. coli	kpl/100 ml	32	0	0	4	0	0
Enterokokit	kpl/100 ml	32	0	0	4	0	0
Clostridium perfringens	kpl/100 ml	32	0	0	4	0	0
Arseeni	µg/l	0			4	0,16	0,19
Elohopea, Hg	µg/l	0			4	<0,005	<0,005
Kadmium, Cd	µg/l	0			4	<0,08	<0,08
Kromi, Cr	µg/l	0			4	<2	<2
Bromaatti	µg/l	0			4	<3	<3,33
Fluoridi	mg/l	0			4	<0,1	<0,1
Nitraatti	mg/l	0			4	0,72	0,81
Nitriitti	mg/l	0			4	<0,007	<0,007
Natrium, Na	mg/l	0			4	4,0	4,3
Ammonium, NH <sub>4</sub>	mg/l	0			4	<0,007	<0,007
Kloridi	mg/l	0			4	18,5	22,0
Alumiini, Al	µg/l	32	<10	13	4	<10	11
Mangaani, Mn	µg/l	32	4,0	9,7	4	2,7	3,7
Rauta, Fe	µg/l	32	35	98	4	33	45
Kloroformi	µg/l	0			4	16,5	23,0
Bromidikloorimetaani	µg/l	0			4	3,3	3,8
Dibromidikloorimetaani	µg/l	0			4	<0,5	<0,5
Bromoformi	µg/l	0			4	<0,5	<0,5
Trihalometaanit yhteensä	µg/l	0			4	20,0	27,0
TOC	mg/l	0			4	1,9	2,3
pH		32	8,1	8,6	4	8,2	8,6
Sähkjohtavuus	µS/cm	32	154	169	4	160	166
Sameus	FTU	32	0,22	0,57	4	0,25	0,40
Väri	Pt mg/l	32	<5	<5	4	<5	<5
Maku		32	0	0	4	0	0
Haju		32	0	0	4	0	0
Lämpötila	°C	32	11,5	19,2	4	10,3	14,6
Lämpötila, juoksutus 1 min.	°C	32	13,1	23,1	4	15,5	22,0
Sulfaatti, SO <sub>4</sub>	mg/l	0			4	11,2	13,0

### Vesitutkimukset tehneet laboratoriot

Jatkuvan ja jaksottaisen valvonnan tutkimukset KVVY Tutkimus Oy sekä STUK.

## LAVIAN VERKOSTO 2025

VEDEN LAATU		JATKUVA VALVONTA			JAKSOTTAINEN VALVONTA	
		Tutkimus- määrä	Keski- arvo	Suurin arvo	Tutkimus- määrä	Arvo
Koliformiset bakteerit 37°C	pmy/100 ml	3	0	0	1	0
Kok. pesäkeluku 22°C	pmy/1 ml	3	1	2	1	2
E. coli	pmy/100 ml	3	0	0	1	0
Enterokokit	pmy/100 ml	3	0	0	1	0
Arseeni	µg/l	0			0	
Elohopea, Hg	µg/l	0			0	
Kadmium, Cd	µg/l	0			0	
Kromi, Cr	µg/l	0			0	
Lyijy, Pb	µg/l	0			0	
Fluoridi	mg/l	0			0	
Nitraatti	mg/l	0			1	1
Nitriitti	mg/l	0			1	<0,007
Natrium, Na	mg/l	0			0	
Ammonium, NH <sub>4</sub>	mg/l	0			0	
Kloridi	mg/l	0			0	
Kupari, Cu	mg/l	0			0	
Alumiini, Al	µg/l	0			1	<10
Mangaani, Mn	µg/l	0			1	<1
Rauta, Fe	µg/l	0			1	18
Nikkeli, Ni	mg/l	0			0	
TOC	mg/l	0			1	<0,5
pH		3	7,3	8,1	1	7,0
Sähköjohtavuus	µS/cm	3	64	89	1	56
Sameus	FTU	3	<0,2	<0,2	1	<0,2
Väri	Pt mg/l	3	<5	<5	1	<5
Maku		3	0	0	1	0
Haju		3	0	0	1	0
Lämpötila	°C	3	10,9	12,2	1	17,2
Lämpötila, juoksutus 1 min.	°C	3	18,3	25,6	1	17,1
Sulfaatti, SO <sub>4</sub>	mg/l	0			0	

### Vesitutkimukset tehneet laboratoriot

Jatkuvan ja jaksottaisen valvonnan tutkimukset KVVY Tutkimus Oy sekä STUK



# VEDEN LAADUN KÄYTTÖTARKKAILU

## PORIN TEKOPOHJAVESILAITOS 2025

VEDEN LAATU		RAAKAVESI			LÄHTEVÄ PUHDAS			VERKOSTOVESI		
		Tutk. määrä	Keski-arvo	Suurin arvo	Tutk. määrä	Keski-arvo	Suurin arvo	Tutk. määrä	Keski-arvo	Suurin arvo
Kokonaispesäkeluku	kpl/ml	0			0			161	0,8	67
Lämpötila	°C	45	10,4	25,8	187	9,9	18,8	160	11,4	20,2
Lämpötila, juoksutus 1 min.	°C	0			0			160	14,0	25,4
Permanganaattiluku	KMnO4 mg/l	48	65	84	187	4,0	6,6	160	3,8	5,9
CODMn	mgO/l	48	16,4	21,2	187	1,0	1,7	160	1,0	1,5
pH		45	6,3	6,7	186	7,6	8,3	160	8,0	8,7
Sähköjohtavuus	µS/cm	44	47	52	186	153	177	160	157	178
Sameus	FTU	45	1,90	5,70	186	0,24	0,57	160	0,18	2,10
Väri	Pt mg/l	43	128	165	184	2,5	5	160	2,6	10
Kok. kovuus	odH	43	0,9	1,1	184	3,2	3,8	160	3,3	3,9
Kok. kovuus	mmol/l	43	0,17	0,20	184	0,58	0,68	160	0,59	0,70
Alkaliteetti	mval/l	43	0,16	0,19	184	0,66	0,94	160	0,69	0,95
Rauta, Fe	mg/l	43	1,20	1,59	184	0,03	0,08	160	0,03	0,14
Mangaani, Mn	mg/l	43	0,09	0,14	184	<0,02	0,05	160	<0,02	0,09
Alumiini, Al	mg/l	44	0,13	0,20	43	<0,02	0,03	0		
Vapaa kloori, Cl	mg/l	0			187	0,45	0,53	0		
Happi, O	mg/l	43	9,7	11,7	43	7,1	10,2	0		

## LAVIAN VERKOSTO 2025

VEDEN LAATU		VESIJOHTOVESI		
		Tutkimus-määrä	Keski-arvo	Suurin arvo
Kokonaispesäkeluku	kpl/ml	9	11	44
Permanganaattiluku	KMnO4 mg/l	7	0,5	0,9
CODMn	mgO/l	7	0,1	0,2
pH		7	7,1	7,5
Sähköjohtavuus	µS/cm	7	63	73
Sameus	FTU	7	0,06	0,08
Lämpötila	°C	7	10,1	13,2
Lämpötila, juoksutus 1 min.	°C	7	12,2	15,5
Väri	Pt mg/l	7	2,5	2,5
Kok. kovuus	°dH	7	1,0	1,2
Kok. kovuus	mmol/l	7	0,18	0,21
Alkaliteetti	mval/l	7	0,52	0,63
Rauta, Fe	mg/l	7	0,01	0,03
Mangaani, Mn	mg/l	7	<0,02	<0,02

### Vesitutkimukset teki:

Porin Veden Harjakankaan käyttölaboratorio

# VESIEN KÄSITTELY, ENERGIA JA KEMIKAALIT

## TALOUSVEDEN TUOTTAMISEEN TARVITTAVIA PANOKSIA PORISSA LAITOKSITTAIN

	Harja- kangas	Lukkarin- santa	Vähärauma paineenk.	Ahlainen	Harjakangas, paineenk.	Kangas	Ämttöö
Veden tuotanto m <sup>3</sup> /a	5 254 126					1 498	
Paineenkorotus m <sup>3</sup> /a		454 114	1 241 605		277 495		28 521
Sähkö kWh/a	2 945 448	502287	56866	21 051	57 674	14 384	17 267
Sähkö kWh/m <sup>3</sup>	0,56	1,1	0,05		0,19	9,6	1,0
Desinfiointi							
NaOCl 10%, t/a	42,9	1,8	4,7				
NaOCl 10%, g/m <sup>3</sup>	8,1	4,0	3,8				
Saostuskemikaali							
PAC, t/a	471,4	13,5					
PAC, g/m <sup>3</sup>	89,7	29,8					
Happamuuden säätö							
Kalkki t/a	185,5						
Kalkki, g/m <sup>3</sup>	35,3						
Raakaveden happ. säätö							
Lipeä 50%, t/a		2,5					
Lipeä 50%, g/m <sup>3</sup>		5,4					
Alkaliteetin säätö							
Hiilidioksidi, t/a	35,0						
Hiilidioksidi, g/m <sup>3</sup>	6,7						
Raakaveden happ. säätö							
Rikkihappo, t/a							

Laviaan ostettu vettä Kankaanpäästä 130 295 m<sup>3</sup>. Ulvilaan myyty vettä 197 431 m<sup>3</sup>. Lukkarinsannassa ei tuotantoajoa vuonna 2025, Lukkarinsannassa käytetty kemikaaleja koeajoissa. Lukkarinsannassa tuotettu aurinkosähköä omaan käyttöön 15 781 kWh.

## JÄTEVEDEN KÄSITTELYYN TARVITTAVIA PANOKSIA PORISSA LAITOKSITTAIN

	Luotsinmäki	Reposaari	Lavia
Vesimäärä m <sup>3</sup> /a	10 738 600	95 423	111 085
Sähkö kWh/a	5 526 374	201 661	198 579
Sähkö kWh/m <sup>3</sup>	0,52	2,11	1,79
Saostuskemikaali			
Ferrisulfaatti, t/a	1711	30	26
Ferrisulfaatti, g/m <sup>3</sup>	159	248	241
Saostuskemikaali			
Alumiinisulfaatti, t/a			9
Alumiinisulfaatti, g/m <sup>3</sup>			81
Happamuuden säätö			
Lipeä, t/a		24,5	25
Lipeä, g/m <sup>3</sup>		257	227
Lietteenkuivauksen tehostus			
Polymeeri t/a	27,6		

# PUHDISTAMOIDEN TOIMINNAN YHTEENVETO 2025

## LUOTSINMÄEN KESKUSPUHDISTAMO

Käsitelty vesi 29 425 m <sup>3</sup> /d Ohitettu vesi 8 m <sup>3</sup> /d		
	Toteutunut puhdistustulos 2025	Edellytetty puhdistustulos
BOD <sub>7ATU</sub>	2,8 mg/l, 99 %	10 mg/l, 95 %
P	0,07 mg/l, 99 %	0,30 mg/l, 95 %
COD <sub>Cr</sub>	35 mg/l, 96 %	70 mg/l, 85 %
Kiintoaine	4,3 mg/l, 99%	15 mg/l, 95%
Typpi	6,8 mg/l, 86%	12 mg/l, 70 % vuosikeskiarvona

## REPOSAAREN PUHDISTAMO

Käsitelty vesi 261 m <sup>3</sup> /d Ohitettu vesi 0,05 m <sup>3</sup> /d		
	Toteutunut puhdistustulos 2025	Edellytetty puhdistustulos
BOD <sub>7ATU</sub>	4,6 mg/l, 97 %	15 mg/l, 90 %
P	0,35 mg/l, 94 %	0,70 mg/l, 90 %
COD <sub>Cr</sub>	34 mg/l, 90 %	125 mg/l, 75 %
Kiintoaine	14 mg/l, 92 %	35 mg/l, 90 %

## LAVIAN PUHDISTAMO

Käsitelty vesi 304 m <sup>3</sup> /d Ohitettu vesi 0,0 m <sup>3</sup> /d		
	Toteutunut puhdistustulos 2025	Edellytetty puhdistustulos
BOD <sub>7ATU</sub>	1,6 mg/l, 99 %	15 mg/l, 90 %
P	0,16 mg/l, 97 %	0,50 mg/l, 90 %
COD <sub>Cr</sub>	16 mg/l, 95 %	125 mg/l, 75 %
Kiintoaine	8,2 mg/l, 95 %	35 mg/l, 90 %

BOD<sub>7ATU</sub>:lla mitataan jäteveden sisältämän orgaanisen, happea kuluttavan aineen määrää.

COD<sub>Cr</sub>:lla mitataan jäteveden sisältämän kemiallisesti hajoavan happea kuluttavan aineksen määrää.

# KESKEISIÄ TUNNUSLUKUJA

## PORIN VESI, LIKELAITOS

	2025	2024
Porin asukasluku vuoden lopussa	83 044	83 318
Vesijohtoon liittyneitä kiinteistöjä	21 502	21 455
Liittymisprosentti (asukkaat)	99	99
Viemäriin liittyneitä kiinteistöjä	18 565	18 511
Liittymisprosentti (asukkaat)	92	92
Verkostoon pumpattu vesimäärä, 1000 m <sup>3</sup>	5 386	5 533
Pohjaveden osuus, %	100	100
Vesilaskutus Porissa 1000 m <sup>3</sup>	4 678	4 525
Veden myynti muihin kuntiin, 1000 m <sup>3</sup>	364	275
Puhdistettu jätevesimäärä, 1000 m <sup>3</sup>	10 967	12 367
Laskutettu jätevesi, normaalilaskutus, 1000 m <sup>3</sup>	4 179	4 174
Teollisuuden jätevesi (erillissop.), 1000 m <sup>3</sup>	670	915
Jokilaakson ja Eurajoen jätevesi, 1000 m <sup>3</sup>	2 633	2 934
Laskutettu jätevesi yhteensä, 1000 m <sup>3</sup>	7 796	7 806
Ominaiskulutus, pumpatusta, l/as.vrk	178	182
Ominaiskulutus, laskutetusta, l/as.vrk	161	158
Vuotovesiprocentti, vesi	6,7	13,3
Vuotovesiprocentti, jätevesi	31,6	36,9
Vesijohtoverkoston pituus / km 31.12.	925	924
Vesimittareita	21 345	21 262
Paloposteja	452	462
Palovesiasemia	68	68
Jätevesiviemäreitä / km 31.12.	672	655
Hulevesiviemäreitä / km 31.12.	379	378
Viemärit yhteensä / km 31.12.	1 051	1 033



## YHTEYSTIEDOT

**Vaihde: (02) 621 2111**

**Sähköposti: [porinvesi@pori.fi](mailto:porinvesi@pori.fi)**

**Pääkonttori:**

Porin Veden asiakaspalvelu

Ulasoorintie 7, 28600 Pori

Avoinna: ma-pe 9-15

Puh. 02 621 2070

[asiakaspalvelu.porinvesi@pori.fi](mailto:asiakaspalvelu.porinvesi@pori.fi)

**Muut käyntiosoitteet:**

Luotsinmäen keskuspuhdistamo,

Jokisatamantie 29 c , 28100 Pori

**Laskutusosoite:**

Porin kaupunki, Porin Vesi

003701373239, PL 299, 02066 DOCUSCAN

**Hallinto:**

Johtaja 044 701 2589

Johdon assistentti 044 701 2501

**Liittymäsopimukset ja työtilaukset:**

044 701 2563

Sähköposti: [asiakaspalvelu.porinvesi@pori.fi](mailto:asiakaspalvelu.porinvesi@pori.fi)

**Vesi- ja jätevesilaskutus:**

02 621 2072

Sähköposti: [laskutus.porinvesi@pori.fi](mailto:laskutus.porinvesi@pori.fi)

Työlaskutus 044 701 2588 ja 044 701 2563

**Erillissopimukseen perustuva laskutus:**

044 701 2588

**Suunnittelu:**

Suunnitteluinsinööri 044 701 2544

Suunnitteluinsinööri 044 701 2507

**Kartasto:**

Suunnittelija 044 701 2553

**Vesi- ja viemäriverkosto:**

Vesijohtoverkosto,

putkimestari 044 701 2559

Tonttijohdot/vesimittarit,

putkimestari 044 701 2568

Pumppaamot/viemäriverkosto,

putkimestari 044 701 2510

**Rakennuttaminen:**

Verkostopäällikkö 044 701 2505

Rakennuttajainsinööri 044 701 2964

**Laitosyksikkö:**

Laitospäällikkö 044 701 2075

Asiakaspalvelusihteeri 044 701 2588

**Veden puhdistus:**

Käyttöinsinööri 044 701 9226

Laboratorio,

Prosessianalyttikko 044 701 9936

Prosessianalyttikko 044 701 2541

Harjakankaan tekopohjavesilaitoksen valvomo,

044 276 4989

**Jäteveden puhdistus:**

Vt. käyttöinsinööri 044 701 9441

Reposaaren puhdistamo, 044 701 2546