

## PORIN SEUDUN TYÖLLISYYDEN KUNTAKOKEILUN TIEDOTE

Olet ilmoittautunut työnhakijaksi Porin seudun työllisyyden kuntakokeiluun. Tutustu tähän tiedotteeseen, jotta asiointisi on sujuvaa ja osaat hyödyntää palvelujamme mahdollisimman hyvin. Tiedotteessa on tärkeää tietoa myös työttömyysetuudesta.

Kuntakokeilun asiantuntija on tarvittaessa sinuun yhteydessä puhelimitse, sähköpostilla, tekstiviestillä tai kirjeitse.



## NÄIN ASIOIT KANSSAMME

1

Verkkopalvelussamme voit hoitaa asioitasi monin tavoin. Omiin tietoihisi pääset kirjautumalla verkkopankkitunnuksilla Oma asiointi-palveluun. Voit tätä kautta ilmoittaa työllistymisestä, opiskelujen aloittamisesta, armeijaan menemisestä, äitiysloman aloittamisesta tai muista tilanteessasi tapahtuvista muutoksista. Palvelussa voit vastata myös sinulle tehtyihin työtarjouksiin sekä katsoa sinua koskevia työttömyysetuuden maksamiseen liittyviä tietoja (=lausunnot). Päivitäthän Oma asiointi-palvelun kautta omat yhteystietosi, sillä osoitetiedot eivät päivity asiakasjärjestelmään muilta viranomaisilta.

2

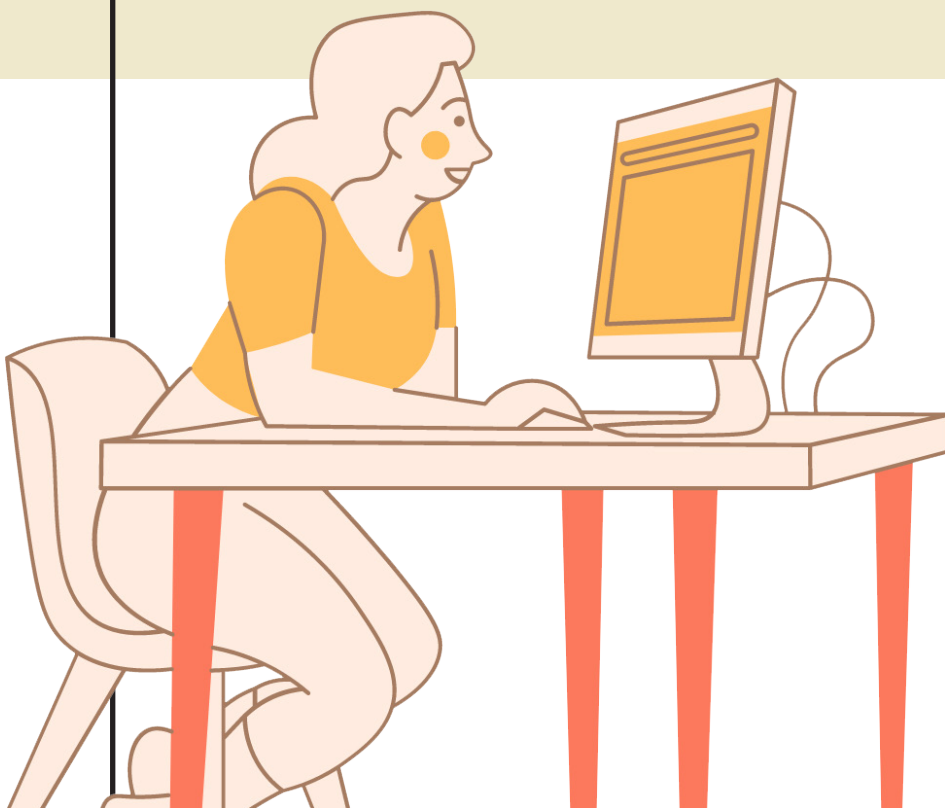
Työllistymissuunnitelma on sinua velvoittava ja siinä sovittujen tehtävien laiminlyönistä voi seurata työttömyysetuuden menetys. Myös työtarjous on sinua velvoittava. Oma asiointi-sivulta pääset tarkistamaan ja hyväksymään kanssa laadittavan suunnitelmasi sekä kuittaamaan suunnitelmassa sovitut tehtävät, kun olet ne hoitanut.

3

Kuittaa saamasi työtarjous Oma asiointi-palvelussa. Näin varmistat, että tieto yhteydenotostasi työnantajaan välittyy ajallaan ja välttyt turhilta työttömyysturvakatkoksilta. Velvollisuus ottaa työtä vastaan koskee alle kolmen tunnin päivittäisen työmatkan päässä olevia työpaikkoja (osa-aikatyössä alle kahden tunnin).

4

Yhteydenottopyynnön voit lähettää Oma asiointi-palvelun kautta. Valitse luettelosta, mitä asiasi koskee ja lähetä.



5

Tietoa, neuvontaa tai ohjausta saat valtakunnallisen TE-puhelinpalvelun kautta. Sieltä saat palveluihin, koulutusasioihin ja työttömyysturva-asioihin liittyvää neuvontaa sekä uraohjausta.

6

Voit ilmoittaa TE-puhelinpalveluun myös työnhaun muutoksista, mikäli et pysty hoitamaan niitä verkossa.

Henkilöasiakkaan puhelinpalvelu palvelee numerossa **0295 025 500**, ma – pe klo 9 – 16.15. Käytössäsi on myös chat arkisin klo 9 - 16. Chatissa voit kysyä neuvoa verkkoasioinnista.

7

Voit toimittaa asiakirjoja pyydettyä sähköpostilla osoitteeseen **työllisyyspalvelut@pori.fi**

8

Opastusta verkkopalvelujen käyttöön saat Porin seudun kuntakokeilun toimistolta Teljänkatu 5 2. krs. ja Ohjaamo Porista Yrjönkatu 17.

## NÄIN EDISTÄT TYÖNHAKUASI

Oma aktiivisuus työnhaussa ja työllistymistä edistävien palvelujen käytössä johtaa parhaisiin tuloksiin! Katso avoimet työpaikat osoitteessa [te-palvelut.fi](https://te-palvelut.fi). Käyttämällä Paikkavahti-palvelua saat sähköpostiisi ilmoitukset hakuheitojasi vastaavista työpaikoista. Katso avoimia työpaikkoja myös muilta työnhakusivustoilta.

## MUUT PALVELUT

### Ammatinvalinta- ja uraohjaus

Ammatinvalinta- ja uraohjaus on palvelu, joka auttaa ja tukee ammatinvalinnan tai työuran muutosten suunnittelussa. Kokeilun asiantuntija voi ohjata henkilön tähän palveluun. Palveluun voi hakeutua myös oma-aloitteisesti esim. TE-palveluiden valtakunnallisen puhelin-, video- ja verkko-ohjauspalvelun kautta tai puhelimitse **0295 020 720**. Avoimna ma ja to klo 12.00 - 16.00.

Koulutusneuvontaa saat numerosta **0295 020 702**. Jos olet työllisyyden kuntakokeilun asiakas, ovat uraohjauksen ja koulutusneuvonnan puhelinpalvelut myös käytössäsi. Voit myös jättää yhteydenottopyynnön te-palvelut.fi oma asiointi -linkin kautta.

### Ohjaamo Pori

Ohjaamo Pori on alle 30-vuotiaille suunnattu, yhden luokun periaatteella toimiva palvelupiste. Ohjaamosta saa ohjausta mm. työhön ja työllistymisen tukemiseen, urasuunnitteluun, kouluttautumiseen, arkeen, harrastuksiin ja terveyteen liittyen. Ohjaamossa toimii laaja yhteistyöverkosto, tavattavissa on myös työllisyyspalvelujen asiantuntija. Ohjaamon palvelut ovat käyttäjälleen maksuttomia ja sinne voi hakeutua ilman lähetettä. Ohjaamo Pori sijaitsee Yrjönkatu 17, Promenadikeskuksen katutasossa kävelykadulla.



044 701 8000



ohjaamo\_pori



[ohjaamot.fi/web/ohjaamo-pori](https://ohjaamot.fi/web/ohjaamo-pori)



[ohjaamo@pori.fi](mailto:ohjaamo@pori.fi)



Ohjaamo Pori

## TIETOA TYÖTTÖMYYSETUUDESTA

Ilmoittauduttuasi työnhakijaksi työttömyysetuuden maksajalle lähetetään antamiesi tietojen perusteella lausunto, jonka perusteella etuutta maksetaan. On tärkeätä, että annat oikeaa tietoa esimerkiksi työsuhteesi päättymisen syystä, jotta välttyt mahdolliselta työttömyysetuuden takaisinperinnältä. Kopioita todistuksista tarvitsee toimittaa vain pyydettyäessä.

Mikäli sinulla on yritystoimintaa, olet työllistynyt perheenjäsenen yrityksessä tai opiskelet, ota viipymättä meihin yhteyttä [tyollisyyspalvelut@pori.fi](mailto:tyollisyyspalvelut@pori.fi) tai p. **0295 025 500**, jotta oikeutesi työttömyysetuuteen selviää mahdollisimman nopeasti.

## ILMAN AMMATILLISTA TUTKINTOA OLEVAT NUORET

Työttömyysetuuteen (työmarkkinatuki tai työttömyyspäiväraha) on oikeutettu työtön työnhakija, joka on valmis menemään kokoaikatyöhön. Tähän oikeuteen on kuitenkin laissa säädetty poikkeuksia.

### Odotusaika

Ilman ammatillista koulutusta ja riittävää työkokemusta oleville tulee työnhaun alkaessa 5 kk:n odotusaika, jona aikana ei makseta työttömyysetuutta. Mahdollisen odotusajan selvittää ja ratkaisee Kela, joten se ei selviä TE-toimiston tekemästä työvoimapolitiisesta lausunnosta, jossa kerrotaan oikeudesta työttömyysetuuteen.

Työttömyysturvalain mukaan alle 25-vuotiaan ammattikouluttamattoman nuoren pitää hakea (esim. kevään yhteishaussa) vähintään kahta sellaista syyslukukaudella alkavaa tutkintoon johtavaa opiskelupaikkaa, jonka pääsykriteerit hän täyttää. Vain peruskoulun suorittanut voi hakea tämän sijaan myös kahta lukiopaikkaa. Jos nuori valitaan hakemaansa koulutukseen, on hänen otettava tämä koulutuspaikka vastaan. Tämä koskee myös keväällä alkavaa koulutusta.

Nuorella ei ole oikeutta työttömyysetuuteen, jos hän on ilman pätevää syytä kieltäytynyt opiskelupaikasta taikka keskeyttänyt opintonsa, jättänyt hakematta syksyllä alkavaa opiskelupaikkaa taikka omalla menettelyllään aiheuttanut sen, ettei ole tullut valituksi koulutukseen (esim. ei ole osallistunut pääsykokeisiin). Tällaisissa tapauksissa oikeuden voi saada vasta sitten, kun on suorittanut ammatillisen tutkinnon, täyttänyt 25 vuotta, ollut vähintään 21 kalenteriviikkoa töissä (yli 18 t/vk), yrittäjänä taikka työllistymistä edistävässä palvelussa. Laskennassa huomioidaan vain täydet viikot.

Työttömyysetuutta haetaan Kelasta tai ammattiliiton työttömyyskassalta. Kelan verkkosivuilla [kela.fi](http://kela.fi) löytyvät ohjeet etuuden hakijalle.

Seuraa Porin seudun työllisyyskokeilua [www.facebook.com/porintyollisyyspalvelut](https://www.facebook.com/porintyollisyyspalvelut) tai nettisivusta [www.pori.fi/kuntakokeilu](http://www.pori.fi/kuntakokeilu).

## MUITA HYÖDYLLISIÄ LINKKEJÄ

Ammatti- ja alakohtaisia työllisyysnäkymiä [foreammatti.fi](http://foreammatti.fi)  
Tietoa opiskelusta [opintopolku.fi](http://opintopolku.fi)  
Tietoa ammateista [ammattinetti.fi](http://ammattinetti.fi)  
Tietoa yrittäjyydestä [suomi.fi](http://suomi.fi)

