



ASUNNON TAI HUONEISTON PALOKUORMAN ARVIOINTI

Asuntojen palovaaran arviointiin käytetään International OCD Foundation, Hoarding Centerin luomaa yhdeksänportaista arviointijärjestelmää. Arviointijärjestelmässä esitetään palokuormaesimerkkejä olohuoneesta, keittiöstä ja makuuhuoneesta. Kuvasarjojen kuvia ja kohdeasunnon palokuorman määrää vertaamalla voidaan arvioida ilmoituskyynyksen ylittymistä. Ilmoituskyynyksen katsotaan ylittyvän kuvien 4 – 5 mukaisista tavaramääristä.

Makuuhuone



1



2



3



4



5



6



7



8



9

Satavarmaa turvallisuutta – lähellä sinua

Satakunnan pelastuslaitos | Satakunnankatu 3 | 28100 PORI
Puh. vaihde 02 621 1500 | etunimi.sukunimi@satapelastus.fi | www.satapelastus.fi

Olohuone



1



2



3



4



5



6



7



8



9

Keittiö



1



2



3



4



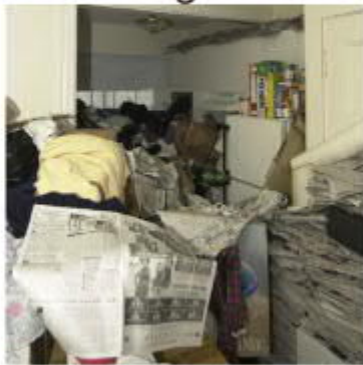
5



6



7



8



9

Kuvat:
hoarding.iocdf.org