

TAMMEN ALUEEN METSIENHOITO- OHJELMA 2019-2069

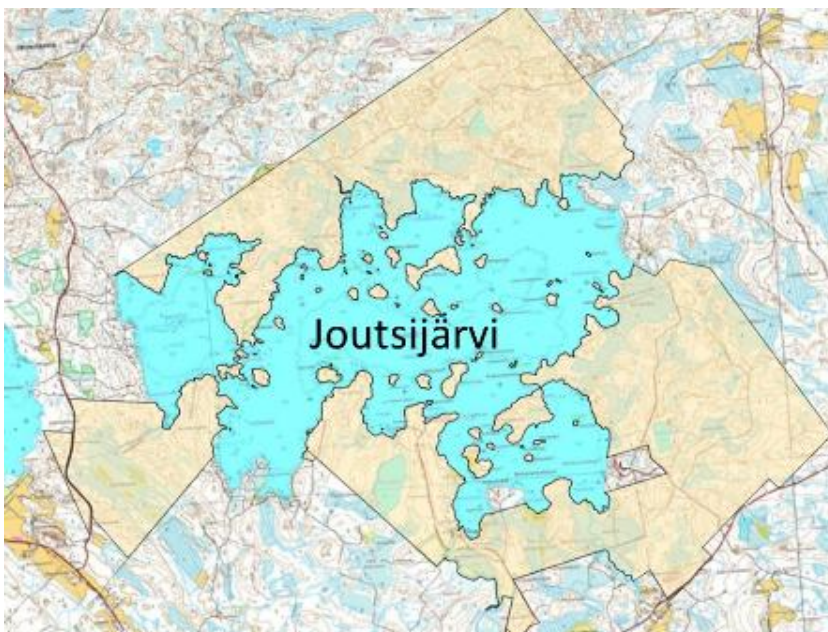
1/6 Tervetuloa kyselyyn

Porin kaupunki on laatimassa omistamalleen Tammen alueelle metsienhoito-ohjelmaa vuosille 2019-2069.

Tammen alue sijaitsee Ulvilan Kullaalla, Joutsijärven ympäristössä. Porin kaupungin omistama alue on merkitty alla olevaan karttaan keltaisella värillä.

Tämän kyselyn tarkoituksena on kartoittaa Joutsijärven alueen käyttäjäkuntaa sekä selvittää käyttäjien mielipiteitä alueesta ja sen metsänhoidosta. Vastauksia käytetään apuna metsienhoitosuunnitelman laatimisessa. Lisäksi vastauksia hyödynnetään metsätalousopiskelijan metsänhoito-ohjelman valmistelutyötä käsittelevässä opinnäytetyössä.

Kysely on avoinna 28.1.-28.2.2019. Kyselyyn vastaaminen kestää noin 10-15 minuuttia. Kyselyyn vastataan anonyymisti ja kerätty aineisto käsitellään luottamuksellisesti.



2/6 Taustatiedot

Sukupuoli*

- nainen
 mies

Ikä*

- alle 18 v
 18 - 30 v
 31 - 55 v
 56 - 65 v
 yli 65 v

Asuinalueesi postinumero*

Merkkejä jäljellä: 5

Kuinka aktiivinen luontoharrastaja olet?

- en lainkaan aktiivinen
 hieman aktiivinen
 melko aktiivinen
 aktiivinen
 erittäin aktiivinen

Metsässä viettämäsi ajan tarkoitus on:

- virkistäytyminen
 retkeily
 urheilu
 metsästys
 elannon hankkiminen
 hyötykäyttö (esim. sienestys, marjastus)
 muu, mikä?

3/6 Joutsijärven alue

Kuinka usein käyt Joutsijärven metsissä?

- viikoittain
- muutamia kertoja kuukaudessa
- kerran kuukaudessa
- muutamia kertoja vuodessa
- harvemmin

Kuinka monta tuntia kerrallaan vietät alueella?

- alle tunti
- 1-2 tuntia
- 3-5 tuntia
- 6-10 tuntia
- yli 10 tuntia
- yli yön (esim. mökissä tai laavussa yöpyen)

Onko sinulla mökki Joutsijärven alueella?

- kyllä
- ei

Mihin aikaan vuodesta liikut Joutsijärven metsissä?

- keväällä
- kesällä
- syksyllä
- talvella

Miten pääasiassa liikut Joutsijärven alueella?

- kävellen
- pyörällä
- koiran kanssa ulkoillen
- autolla
- muu, mikä?

Mikä on mielestäsi hyvää Joutsijärven metsissä ja palveluissa?

Merkkejä jäljellä: 1000

Mikä on mielestäsi huonoa Joutsijärven metsissä ja palveluissa?

Merkkejä jäljellä: 1000

Liikutko pääasiassa retkeilyreitillä vai myös sen ulkopuolella?

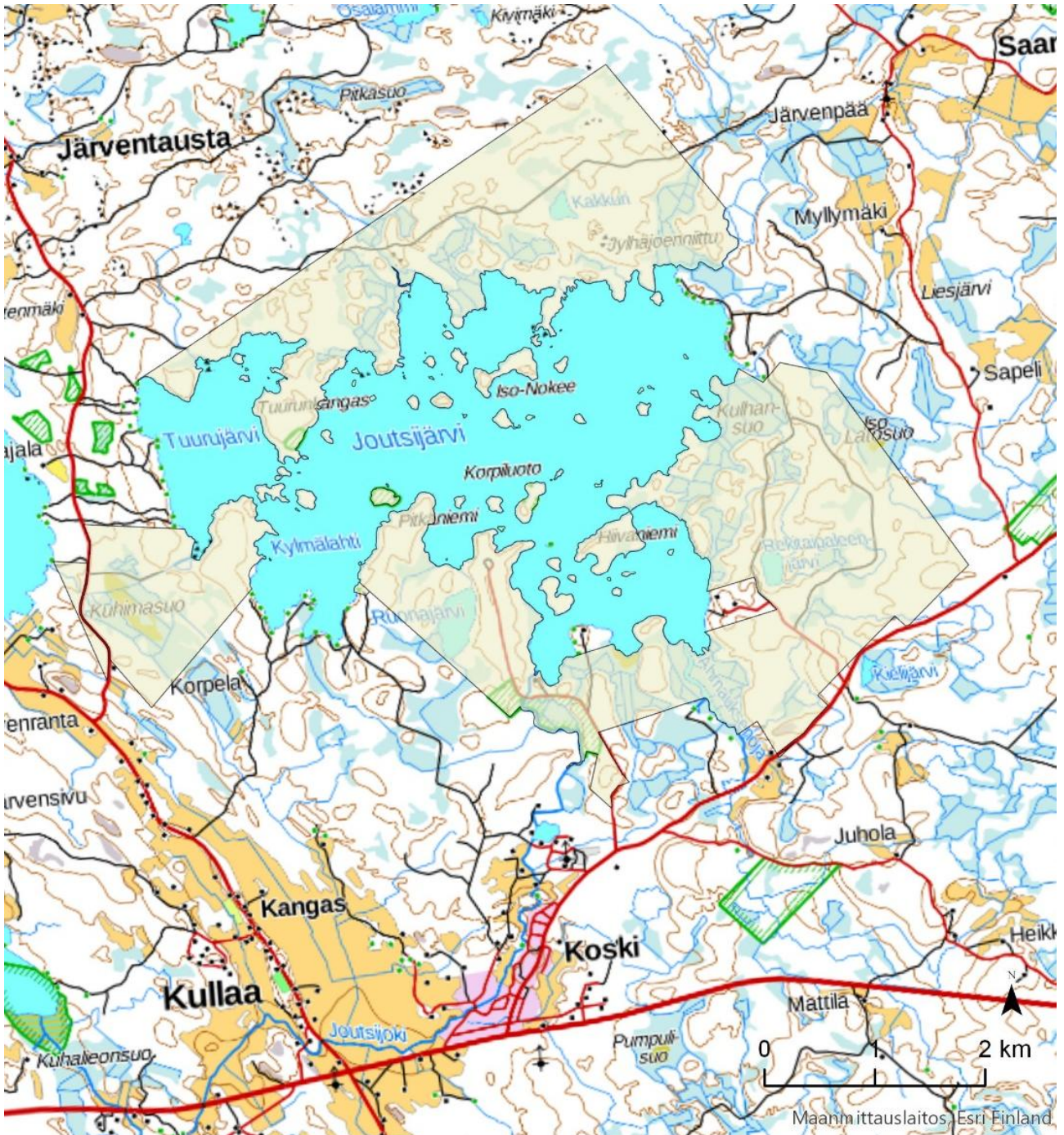
- retkeilyreitillä
 retkeilyreitillä ja sen ulkopuolella

Tiesitkö, että voit vuokrata Joutsijärvelle käyttöösi soutuveneen?

- tiesin
 en tiennyt

4/6 Joutsijärven mielipaikat

Merkitse Joutsijärven alueen mielipaikkasi karttaan. Voit merkitä 1-3 mieluisinta paikkaasi.



5/6 Tammen alueen metsänhoito

Hyväksytkö metsänhoitoa Tammen alueella silloin, kun luonnon monimuotoisuus otetaan huomioon?

- kyllä
 ei

Hyväksytkö uudistushakkuut avohakkuumenetelmää käyttäen silloin, kun ne ovat metsänhoidollisesti perusteltuja?

- kyllä
 ei

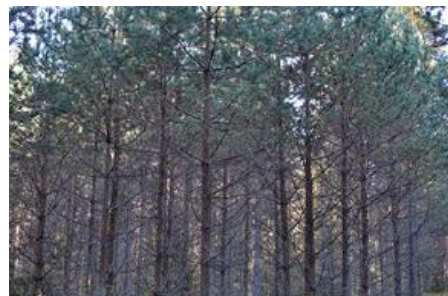
Hyväksytkö minkäänlaista metsänhoitoa Tammen tilalla?

- kyllä
 ei

Anna palautetta tai kerro omia ehdotuksiasi Tammen tilan metsienhoitoon liittyen:

Merkkejä jäljellä: 1000

Mikä seuraavista kuvista miellyttää sinua eniten?



6/6 Joutsijärven retkeilyreitti

Oletko tyytyväinen Joutsijärven retkeilyreittiin yleisesti?

- kyllä
 ei

Oletko tyytyväinen retkeilyreitin kunnossapitoon?

- kyllä
 ei

Mikä retkeilyreitissä on mielestäsi hyvää?

Merkkejä jäljellä: 1000

Onko reitissä mielestäsi jotain parannettavaa? Jos on, niin mitä?

Merkkejä jäljellä: 1000

Kaipaatko enemmän näkymiä reitin varrelta järvelle tai muualle ympäristöön? Jos kaipaat, niin minne?

Merkkejä jäljellä: 1000

Tarvitaanko reiteistä lisää opasteita tai infoa (esim. reitin varrelle, parkkipaikoille, verkkosivuille)? Jos tarvitaan, niin mitä?

Merkkejä jäljellä: 1000

Tiesitkö, että Rekitaipaleenjävellä on liikuntaesteisille tarkoitettu polku ja nuotiopaikka?

- kyllä
- ei

Tarvitaanko alueelle mielestäsi lisää liikuntaesteisille tarkoitettuja reittejä?

- kyllä
- ei

KIITOS VASTAUKSESTANNE!